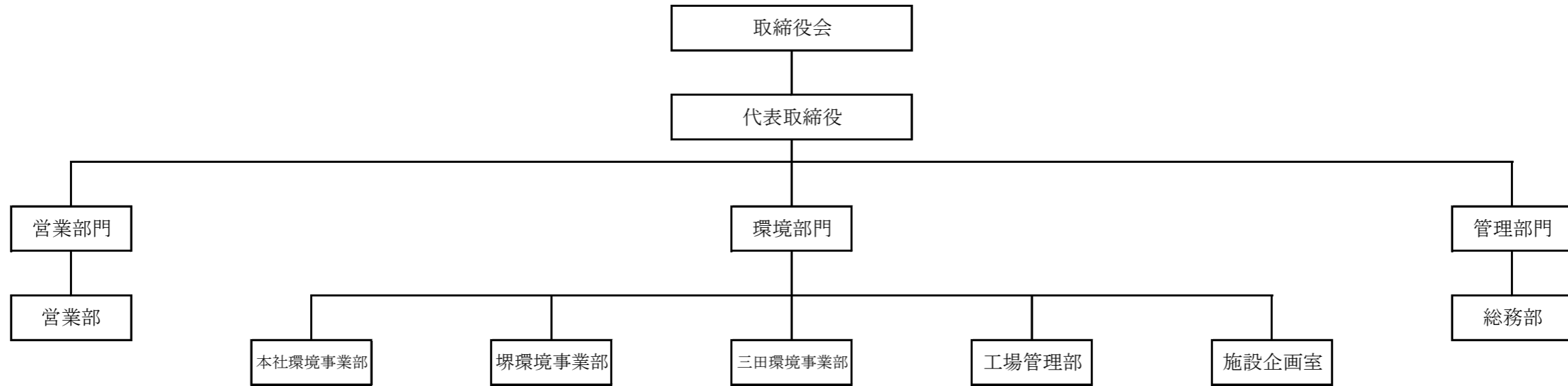


組織図

(令和6年1月21日現在)



人員配置および職務分掌

(令和6年1月21日現在)

組織名		職務分掌	人員配置(単位:人)												
			本社			東京オフィス			堺事業所			三田事業所			合計
			正社員	嘱託 契約社員	派遣 パート	正社員	嘱託 契約社員	派遣 パート	正社員	嘱託 契約社員	派遣 パート	正社員	嘱託 契約社員	派遣 パート	
営業部門	営業部	・既存顧客のフォロー・管理に関する事	26	3	8	1	/	/	/	/	/	/	/	38	
		・既存顧客からの受注に関する事													
		・新規顧客の開拓に関する事													
		・その他これらに付随する業務													
		・配車・運転手の手配に関する事													
		・所有車両の管理に関する事													
		・所有車両の点検整備に関する事													
環境部門	環境事業部	・搬入・搬出の安全・管理に関する事	57	4	6	/	/	/	44	3	1	14	0	3	132
		・中間処理施設の運営・管理に関する事													
		・中間処理施設の技術・開発に関する事													
		・中間処理施設の保守に関する事													
		・所有車両の管理に関する事													
		・所有車両の点検整備に関する事													
		・外注管理・資材の発注・在庫管理に関する事													
	工場管理部	・中間処理施設の運営・管理に関する事	5	1	0	/	/	/	1	0	1	0	0	0	8
		・中間処理施設の技術・開発に関する事													
		・中間処理施設の保守に関する事													
	施設企画室	・新設備導入企画及び管理に関する事	6	0	0	/	/	/	0	1	0	0	0	0	7
		・新規許可推進、建設建築の管理に関する事													
		・来客管理に関する事													
管理部門	総務部	・社員の人事・管理に関する事	22	2	6	/	/	/	/	/	/	/	/	30	
		・社員の安全・管理に関する事													
		・その他これらに付随する業務													
		・処理委託契約書の作成および管理に関する事													
		・マニフェストの記入・管理に関する事													
		・システムに関する事													
		・その他これらに付随する業務													
		・財務に関する事													
		・予算・決算に関する事													
合計		116	10	20	1	0	0	45	4	2	14	0	3	215	

※兼務職員については、主たる部門に計上しています。